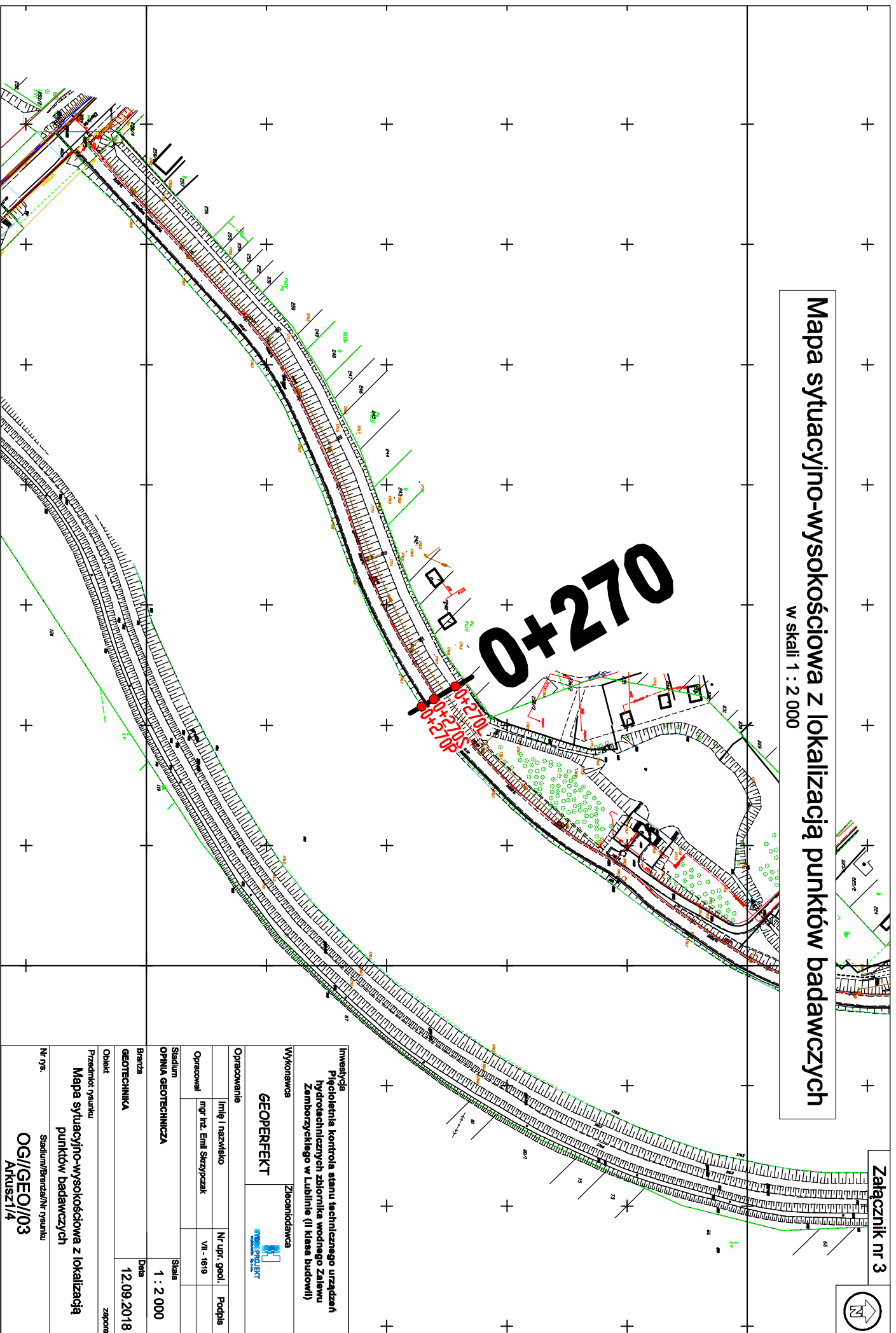


Mapa sytuacyjno-wysokościowa z lokalizacją punktów badawczych

w skali 1 : 2 000

Załącznik nr 3



Investycja
Pielęgnacja kontrola stanu technicznego urządzeń
hydrotechnicznych zbiornika wodnego Zalewu
Zamborczyckiego w Lublinie (II klasa budowli)

Wykonawca
Zlecająca

GEOPERFEKT


Opracowanie

Imię i nazwisko
Nr upr. geol. Podpis

Opracował
mgr inż. Emil Szczęsnyk VII - 1819

Stadium
OPINIA GEOTECHNICZNA Skala
1 : 2 000

Branża
GEOTECHNIKA Data
12.09.2018

Obiekt
zapora

Przeznaczenie rysunku
Mapa sytuacyjno-wysokościowa z lokalizacją
punktów badawczych

Nr rys.
Stadium/branża/Nr rysunku

OG//GEO//03

AKUSZ/14

Mapa sytuacyjno-wysokościowa z lokalizacją punktów badawczych

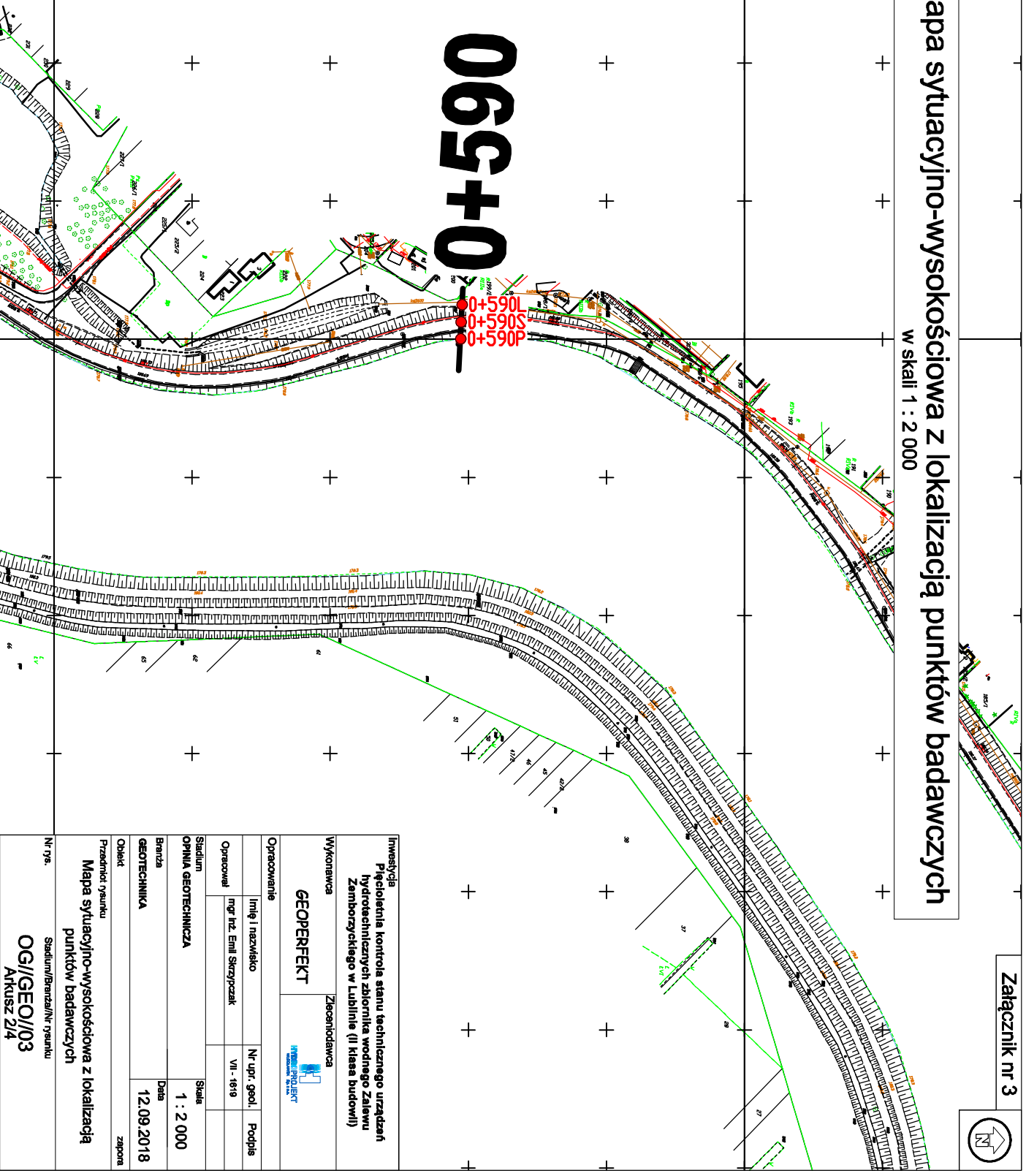
w skali 1 : 2 000

Załącznik nr 3



065+0

0+590L
0+590S
0+590P



Investycja
Pielęgnacja kontrola stanu technicznego urządzeń
hydrotechnicznych zbiornika wodnego Zalewu
Zamborczyckiego w Lublinie (II klasa budowli)

Wykonawca
Zlecająca

GEOPERFEKT



Opracowanie

Imię i nazwisko
Nr upr. geol. Podpis

Opracował
mgr inż. Emil Strzypczak

VII - 1819

Stanium
OPINIA GEOTECHNICZNA
Skala
1 : 2 000

Branda
GEOTECHNICA
Data
12.09.2018

Obiekt
Przedmiot rysunku
zapora

Mapa sytuacyjno-wysokościowa z lokalizacją
punktów badawczych

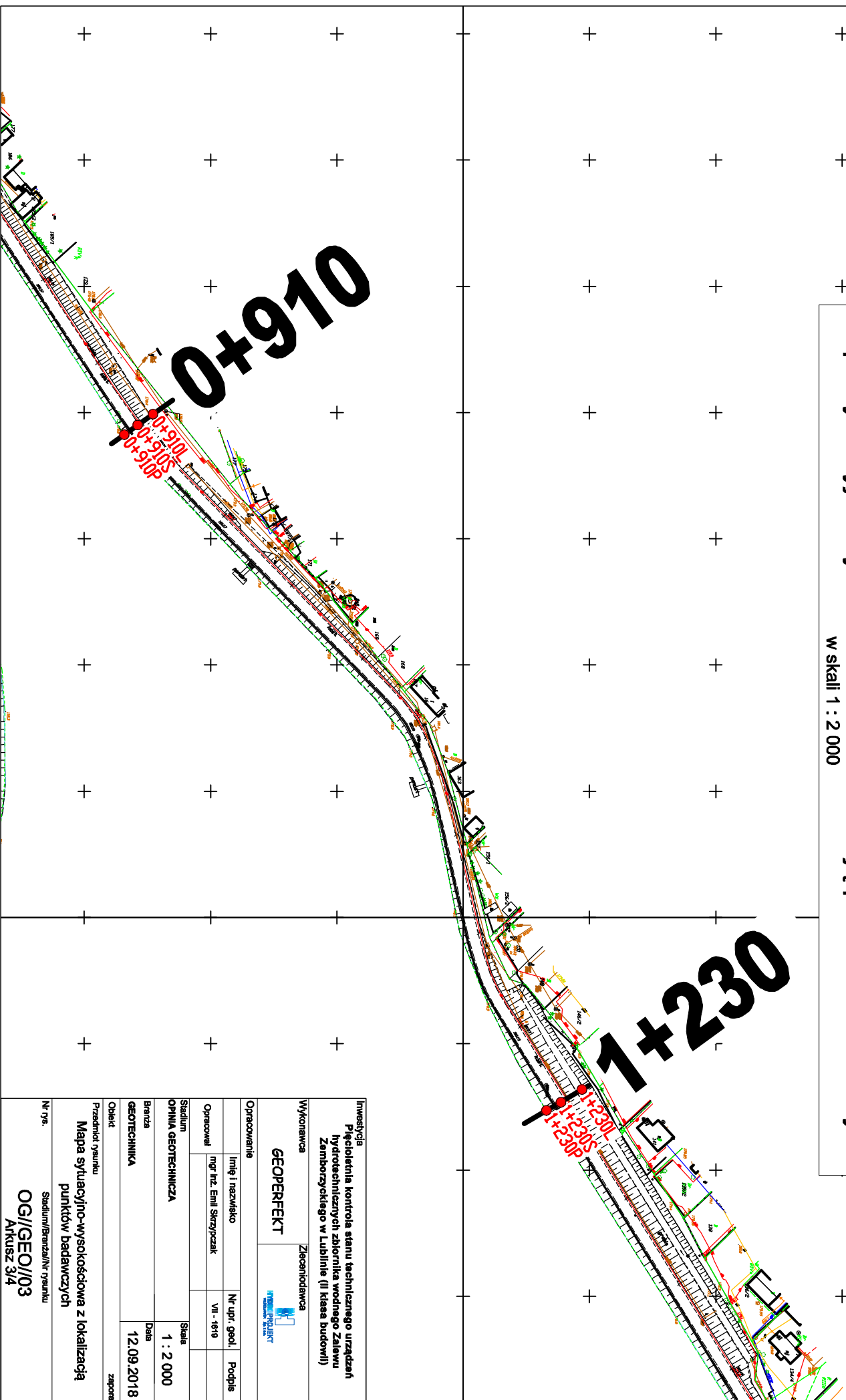
Nr rys.
Stanium/Branda/Nr rysunku

OGI/GEO/03
Arkusz 2/4



Mapa sytuacyjno-wysokościowa z lokalizacją punktów badawczych

w skali 1 : 2 000



Investycja
 Pielęgnacja kontrola stanu technicznego urządzeń
 hydrotechnicznych zbiornika wodnego Zalewu
 Zamborczyckiego w Lublinie (II klasa budowli)

Wykonawca
 Zleceniodawca

GEOPERFEKT



Opracowanie

Imię i nazwisko
 Nr upr. geol. Podpis

Opracował
 mgr inż. Emil Strzypczak

VII - 1819

Stadium
 OPINIA GEOTECHNICZNA

Skala
 1 : 2 000

Branża
 GEOTECHNIKA

Data
 12.09.2018

Obiekt
 zapora

Przedmiot rysunku
 Mapa sytuacyjno-wysokościowa z lokalizacją
 punktów badawczych

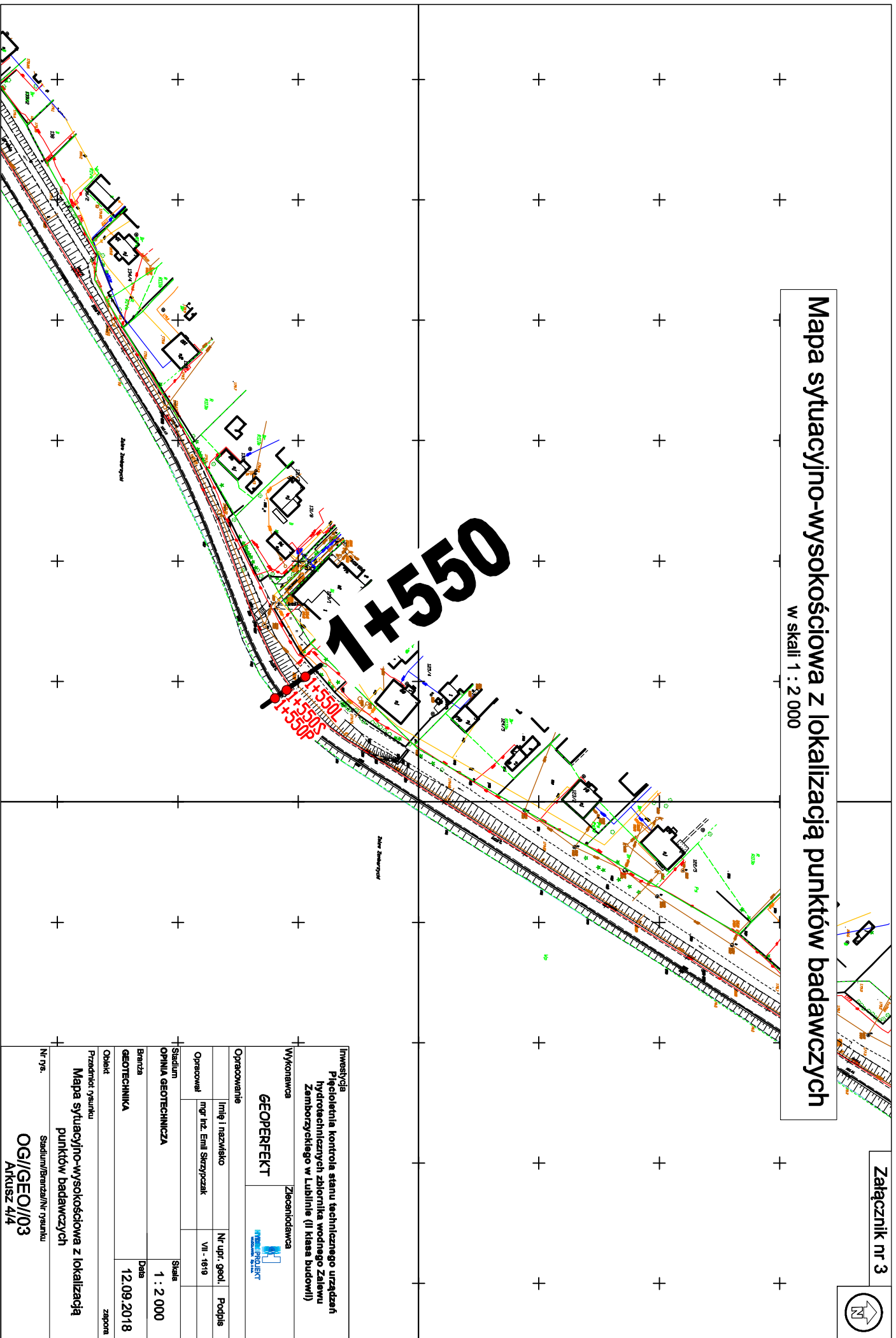
Nr rys.
 Stadium/branża/Nr rysunku

OG//GEO//03
 ARKUSZ 3/4

Mapa sytuacyjno-wysokościowa z lokalizacją punktów badawczych

w skali 1 : 2 000

Załącznik nr 3



Investycja
Pielęgnacja kontrola stanu technicznego urządzeń
hydrotechnicznych zbiornika wodnego Zalewu
Zamborczyckiego w Lublinie (II klasa budowli)

Wykonawca
Zlecająca

GEOPERFEKT



Opracowanie

Imię i nazwisko

mgr inż. Emil Szczępałak

Nr upr. geol.

VII - 1819

Stanium
OPINIA GEOTECHNICZNA

Skala
1 : 2 000

Branda
GEOTECHNICA

Data
12.09.2018

Obiekt
Przedmiot rysunku

Mapa sytuacyjno-wysokościowa z lokalizacją
punktów badawczych

Nr rys.

Stanium/Branda/Nr rysunku

OGI/GEO/03
ARKUSZ 4/4